

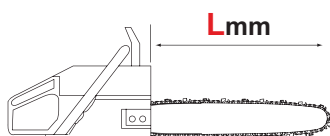
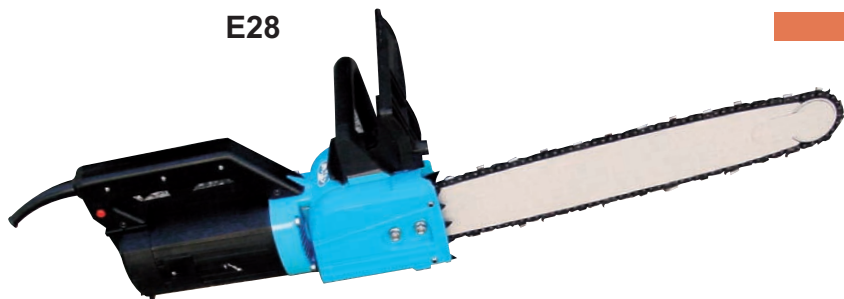
# ECORCAGE ET DETECTION




DEBARKING AND DETECTION - ENTRINDUNG UND DETEKTIERUNG  
PARA PELAR Y DETECTAR - SCORTECCIATORE E DETEZIONE

## TRONCONNEUSES ELECTRIQUES

Electric chain saw - Elektro-Kettensägen - Motosierra eléctrica - Motosega elettrica

E28



L cm				Code
43	230 V	2,8	10	TRONE2843
53	230 V	2,8	10	TRONE2853
63	230 V	2,8	10,5	TRONE2863
75	230 V	2,8	10,5	TRONE2875
90	230 V	2,8	10,5	TRONE2890

\* Autre voltage sur demande

\* Different voltage on request \* Andere Voltierung auf Anfrage

\* Otro voltaje a petición \* Altro voltaggio a richiesta

## ECORCEUSE EDER SANS MOTEUR

«EDER» Debarking machine without motor - Entrindungsgerät-Eder-ohne Motor - Peladora EDER sin motor Scortecciatore eder senza motore



	UT	UC	CODE
2.5	1	1	EXPL0051

Adaptable sur toutes tronçonneuses, puissance recommandée 60 Cm3

Adaptable on all chainsaws / mini 60 Cm3 recommended power

Adaptierbar auf alle Kettensägen, vorgeschriebene Leistung 60 cm3

Ajustable en todas las motosierras, potencia recomendada 60 cm3

Adattabile su tutte le motoseghe, potenza consigliata 60 cm3

## COUTEAUX DE RECHANGE (jeu de 4)

Spare knives ( set x 4) - Ersatzmesser (Satz von 4 Stück)

Cuchillas de recambio ( x 4) - Coltelli di ricambio (x 4)



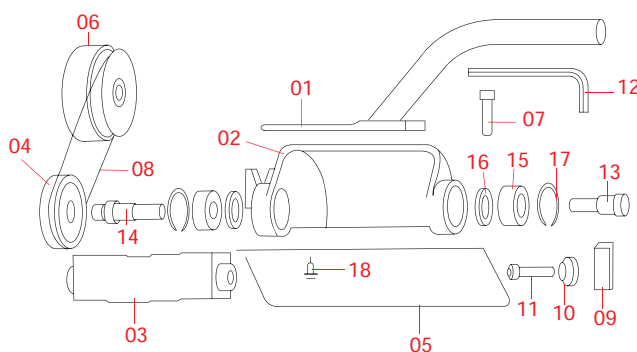
UT	UC	CODE
1	1	FERS0823

## PIECES DE RECHANGE DISPOSITIF EDER

Spare parts for EDER - Ersatzteile für Eder

Piezas de recambio para dispositivo EDER

Pezzi di ricambio dispositivo EDER



	UT	UC	CODE
REP1	1	1	EXPL0094
REP2	1	1	EXPL0002
REP3	1	1	EXPL0003
REP4	1	1	EXPL0004
REP5	1	1	EXPL0081
REP6	1	1	EXPL0005
REP7	1	1	EXPL0006
REP8	1	1	PRG0276
REP9	1	1	EXPL0082
REP10	1	1	EXPL0069
REP11	1	1	EXPL0001
REP12	1	1	EXPL0083
REP13	1	1	EXPL0084
REP14	1	1	EXPL0088
REP15	1	1	EXPL0085
REP16	1	1	EXPL0086
REP17	1	1	EXPL0095
REP18	1	1	EXPL0087

# ECORCAGE ET DETECTION

DEBARKING AND DETECTION - ENTRINDUNG UND DETEKTIERUNG  
PARA PELAR Y DETECTAR - SCORTECCIATORE E DETEZIONE

## DETECTEUR DE METAUX POUR GRUMES

Metal detector for logs - Metallsuchgerät für Rundholz - Detector de metales  
Detettore di metalli



- +	KG	UT	UC	CODE
1.5 V	2	1	1	MESU0037

Réglage automatique, livré avec casque - Boîtier détachable pour port à la ceinture  
Autonomie 35 h équipé de 8 piles LR6 - Distance de détection moyenne 30 cm  
Automatic setting-delivered with helmet-detachable box for belt use - 35h autonomy  
Average detection capacity : 30cm  
Automatische Einstellung, geliefert mit Kopfhörer, abnehmbare Halterung 35-St.  
Autonomie ausgerüstet mit 8 Batt. durchschnittliche Suchweite 30cm.  
Ajustable automaticamente, entregado con casco-caja despegable para llevar al cinturón  
Autonomía 35h equipado con 8 pilas LR6.  
Regolazione automatica, consegnato con casco-cassetta staccabile per porta cintura  
Autonomia 35 ore attrezzato con 8 pile LR6 - Distanza di uso 30cm

## ACCESSOIRE



CASQUE AUDIO POUR DETECTEUR DE METAUX	UT	UC	CODE
Audio helmet for metal detector - Audio-Hörer für Metallsuchgerät Casco audio para detector de metales - Casco audio per detettore di metalli	1	1	MESU0071



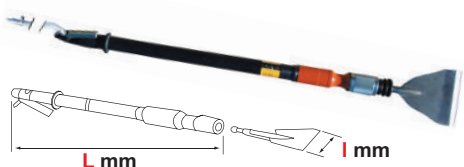
DISQUE DE RECHANGE Ø 20 CM POUR DETECTEUR DE METAUX	UT	UC	CODE
Spare disc Ø 20cm for metal detector - Ersatzscheibe Ø 20 CM für Metallsuchgerät Disco de recambio Ø 20 cm para detector de metales - Disco di ricambio Ø 20 CM	1	1	MESU0056



PROTEGE DISQUE Ø 20 CM POUR DETECTEUR DE METAUX	UT	UC	CODE
Disc protection Ø 20cm for metal detector - Ersatzscheibe Ø 20cm für Metallsuchgerät Protector de disco Ø 20cm para detector de metales - Protezione per disco Ø 20cm	1	1	MESU0059

## ECORCEUR SCRAP AIR 36 ( 12 m3/h )

SCRAP AIR 36 debarker ( 12 m3/h ) - Druckluftentrinder SCRAP AIR 36 ( 12 m3/h )  
Peladora SCRAP AIR 36 ( 12 m3/h ) - Scortecciatrice SCRAP AIR 36 ( 12 m3/h )



L mm	l mm	KG	UT	UC	CODE
600	150	3.3	1	1	EXPL0016
	150		1	1	EXPL0055

Couteau de rechange  
Spare Knives - Ersatzmesser  
Cuchilla de recambio - Coltello di ricambio

\* Livré avec lubrificateur / \* Delivered with lubrication

\* Geliefert mit Schmierung / \* Entregado con kit lubricación / \* Consegna completo con kit lubrificazione

## TUYAU ET FILTRE

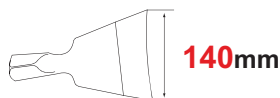


Pipe and Filter- Rohr mit Filter  
Conducto con filtro- Tubo e feltro

Ø	L	UT	UC	CODE
8	25m	1	1	EXPL0056
		1	1	PRG0809

## ECORCEUR MANUEL

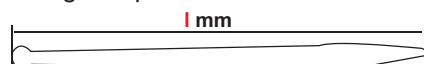
Manual debarker - Hand-Entrinder - Peladora manual - Scortecciatore manuale



KG	UT	UC	CODE
0.650	1	1	EXPL0013

## MANCHE D'ECORSOIRS

Debarking handles - Entrindungs-Griff - Mango de peladora - Manico scortecciatore



l m	UT	UC	CODE
1.3	1	1	EXPL0104