

HOLZKURIER

28.11

14. Juli 2011

unabhängig • tagesaktuell • international

www.microtec.eu

BRIXEN

VENEZIA • LINZ • VANCOUVER • MELBOURNE

MICROTEC
INNOVATING WOOD

LOGEYE

Multi-Sensor Qualitäts-Scanner
vom Technologieführer
MICROTEC

Ein einziges System rund ums Rundholz,
eine einzigartige Symbiose aus Erfahrung und
Innovation. LOGEYE bündelt Multisensor-
Technologien zu einer umfassenden Lösung aus
einer Hand zur Steigerung der Wertschöpfung.

LOGEYE kombiniert Farb-, Laser-, Röntgen-
scanner, hochauflösende Bildverarbeitung,
Festigkeitsbestimmung und eine leistungsstarke
Steuerungs- und Verwaltungs-Software.

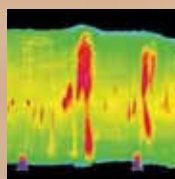
Damit Sie alles von Ihrem Stamm erfahren,
was Sie vor dem Einschnitt wissen sollten.

MEHR-WERT AUS IHREM RUNDHOLZ



Die geeichte
Rundum-Lösung

LOGEYE 301



mit Einblick in
das Holzinnere

LOGEYE 302



und E-Modul für
Ihr Rundholz.

LOGEYE 306



Auch für
Langholz.

INTEROPT

www.microtec.eu





Bildquelle: Reibberger



Ein offenes Ohr bietet das deutschsprachige Forézienne-Team seinen Kunden in allen relevanten Belangen

Jahrelange Erfahrung: Das korrekte Richten der Bandsägeblätter wird in Sägerkreisen als regelrechte Handwerkskunst bezeichnet

FORÉZIENNE MFLS

Sägen à la „Grande Nation“

Service für Mitteleuropa – Zuwachs im Elsass

Auf wirtschaftliches Wachstum folgt flächige Expansion – der französische Sägeblatthersteller Forézienne MFLS reagiert auf die Ansprüche seines wachsenden Kundenstamms im deutschsprachigen Raum mit der Eröffnung eines grenznahen Servicestandortes in Geuderthim/FR.

Deutsche, österreichische und Schweizer Sägewerksbetriebe werden seit über drei Jahren vom Forézienne-Standort in Geuderthim aus betreut. Seit Januar kann man dort mit einer neuen Werkstatthalle glänzen. Zur offiziellen Eröffnungsfeier am 1. Juli lud der nach eigenen Angaben für die Sägeindustrie führende Werkzeughersteller seine treuesten Kunden ein, die Instandhaltungsmaschinen der neuen Werkstatt genauer unter die Lupe zu nehmen.

2000 m² Service

Beim Betreten der neuen Werkstatthalle fällt unmittelbar die durchdachte Anordnung des Maschinenparks auf. Von einer separat ausgezeichneten Anlieferungszone werden Band-, Kreis- und Gattersägeblätter von den Technikern Foréziennes vereinzelt und für die Bearbeitung zu den jeweiligen Maschinen gebracht. Insgesamt stehen 2000 m² in der Halle zur Verfügung. Platz genug, um einen reibungslosen Arbeitsablauf und eine lückenlose Beschickung der Maschinen zu garantieren.

Der Service in Geuderthim umfasst alle Aufgaben für die Instandhaltung und Reparatur von Sägeblättern.

Bandsägen überwiegen

Mit 200 Stück pro Woche bearbeitet man in Geuderthim vorwiegend Bandsägeblätter. Diese werden mittels einer Bürstmaschine von Schmutz und Harz befreit, bevor man sie auf Risse überprüft. Wenn der Stahl der Blätter Risse aufweist, flickt man diese an einem Schweißapparat. Die Schweißnaht wird anschließend von einem Arbeiter mit einer Schleifmaschine entfernt. Die

wahre Kunst bei der Instandhaltung von Bandsägeblättern liegt im Richten und Spannen. Ob diese Aufgabe von einem erfahrenen Mitarbeiter oder den Richtautomaten Foréziennes erledigt wird, entscheidet man in Geuderthim nach den individuellen Anforderungen der Blätter. 95 % der Bandsägeblätter wurden nach spezifischen Kundenwünschen gefertigt. Sie benötigen daher besondere Pflegemaßnahmen.

Stellitierungs- und Schleifmaschinen von Vollmer, Biberach/DE, sorgen schließlich dafür, dass die Blätter wieder mit dem richtigen Schliff ihrer Bestimmung nachgehen können.

Hartmetall problemlos

„Mit Hartmetall bestückte Sägezähne erreichen Standzeiten von bis zu 40 Stunden“, berichtet Yves Phillippis, Vertriebsmitarbeiter bei Forézienne MFLS. Das entspricht einer Verfünffachung im Vergleich zu stellitierten Blättern. In der Vergangenheit stellte die dauerhafte Anbringung von Hartmetallspitzen an Bandsägeblättern ein branchenweites Problem dar. Der französische Blatthersteller ist davon überzeugt, die nötige Technik perfektioniert zu haben, weist aber darauf hin, dass mit Hartmetall bestückte Bandsägeblätter nicht für jede Holzart und Anwendung geeignet sind. Insbesondere Holz mit hohem Fremdstoffanteil verringere die Standzeit von Hartmetallschneiden immens. Das Anbringen des Hartmetalls funktioniert, indem der Techniker zuerst ein Reinigungsmittel auf den Zahn aufbringt und ihn

Höchste Präzisionsarbeit ist die Hartmetallbestückung von Bandsägeblättern und verlangt vom Techniker ein besonderes Fingerspitzengefühl

> DATEN & FAKTEN

FORÉZIENNE MFLS	
Gründung:	1976
Inhaber:	Christian Senegas
Standorte:	Epercieux Saint Paul/FR, Tonneins/FR, Geuderthim/FR
Mitarbeiter:	210
Geschäftsfelder:	Bandsägeblätter, Kreissägeblätter, Gattersägeblätter, Messer, Kettensägen, Schleifscheiben, Schärfbühör, Sägewerkzubehör, Profilsfräser, Maschinenhandel, Maschineninstandsetzung, Schulungen
Märkte:	über 90 Länder weltweit

daraufhin mit einer Elektrode erwärmt. Dann wird die Schneide auf den Zahn gelötet.

Brandneu und schon zu klein

„Der Standort in Geuderthim hat erst vor Kurzem den vollen Betrieb aufgenommen, arbeitet aber bereits jetzt am Rande seiner Kapazität“, erläutert Karin Lafont von der Exportabteilung bei Forézienne MFLS. Die Vertriebsmitarbeiter des Unternehmens tätigen in regelmäßigen, vierwöchigen Abständen Kundenbesuche im deutsch- und französischsprachigen Raum und kommen nur selten ohne neue Aufträge ins Werk zurück. Eine nochmalige Erweiterung des Standortes in Geuderthim schließt Lafont daher in naher Zukunft nicht aus.

MR

